



DELGADO® *Aktive GKP*
Deckenkühl- und Heiztechnik

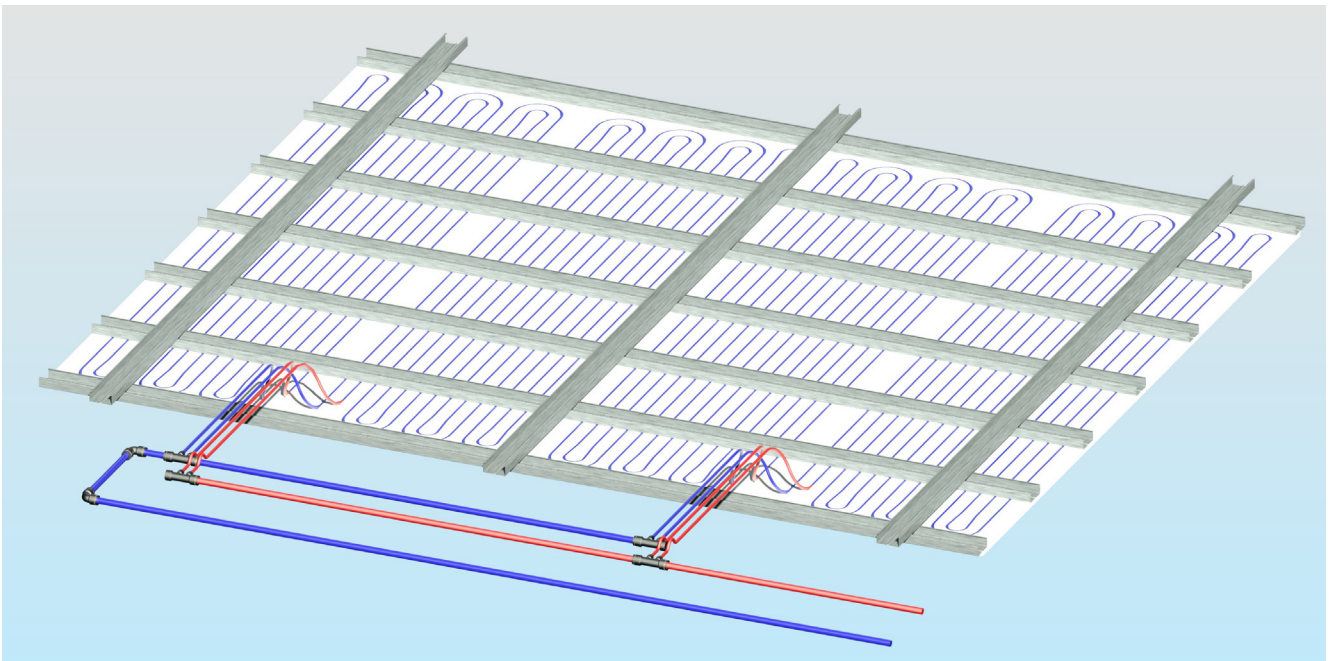
DELGADO® ACTIVE GKP

Universelles Kühl- und Heizsystem für den Einsatz in:

- Wohnausbau
- Industriegebäude
- Bürogebäude
- Fertighäuser
- Dachgeschossausbauten
- Sanierung
- schöpft die Möglichkeiten von Wärmepumpen voll aus

Es handelt sich um ein wartungsfreies Produkt mit bewährter Erfahrung nach Jahrzehnten im Betrieb.

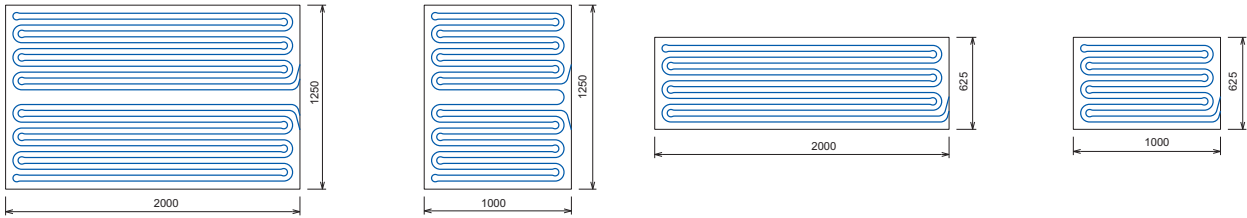
Die Kühlleistung beträgt 60 W/m^2 . Das Kühlmedium ist Wasser, das durch Rohre fließt, die über der Sichtfläche des Raumes liegen. Dadurch ist es möglich ein klares Design beizubehalten, ohne sichtbare Technologien im Innenraum zu beanspruchen, und das DELGADO®-System ist somit gleichzeitig geräuschlos.



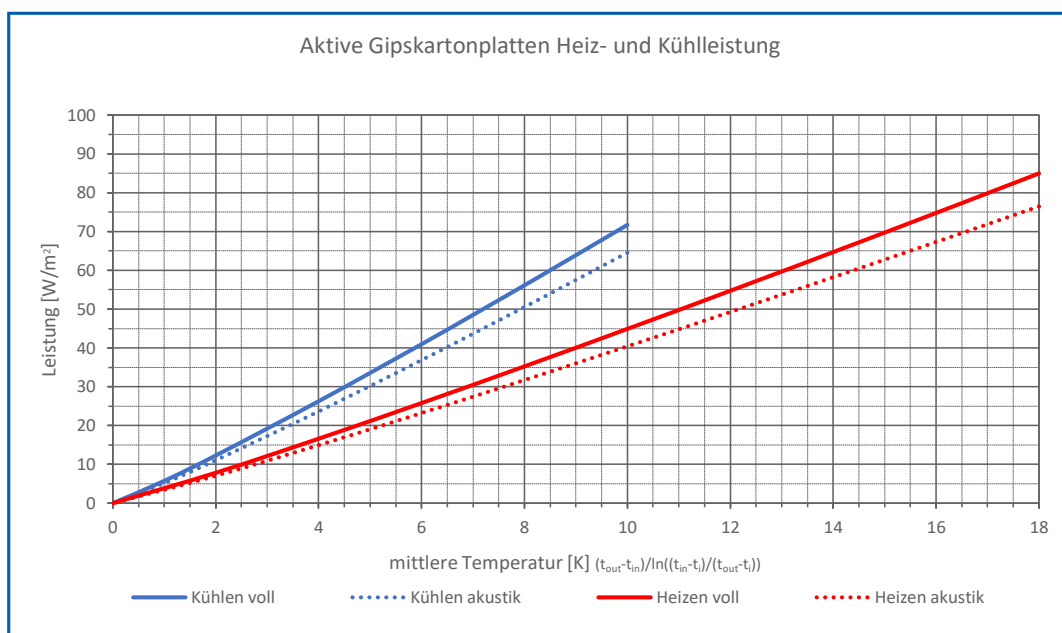
DELGADO®-Systeme sind wartungsfrei und die Lebensdauer der verwendeten Materialien ist um ein Vielfaches höher als bei herkömmlichen Klimaanlage. Strahlungskühl- und -heizsysteme bieten die Möglichkeit, die Kälte- oder Wärmequelle flexibel zu wählen, und eine Modernisierung der Quelle erfordert keinen Eingriff in die Innenumgebung von Gebäuden..

Standard Formate der aktiven Gipskartonplatte

Aktive Platten werden in vier Grundmaßen hergestellt. Mit der Anforderung Aussparung für Leuchten oder andere Objekte oder Öffnung zu berücksichtigen ist es möglich, maßgeschneiderte Platten nach einer bestimmten Anforderung zu produzieren.

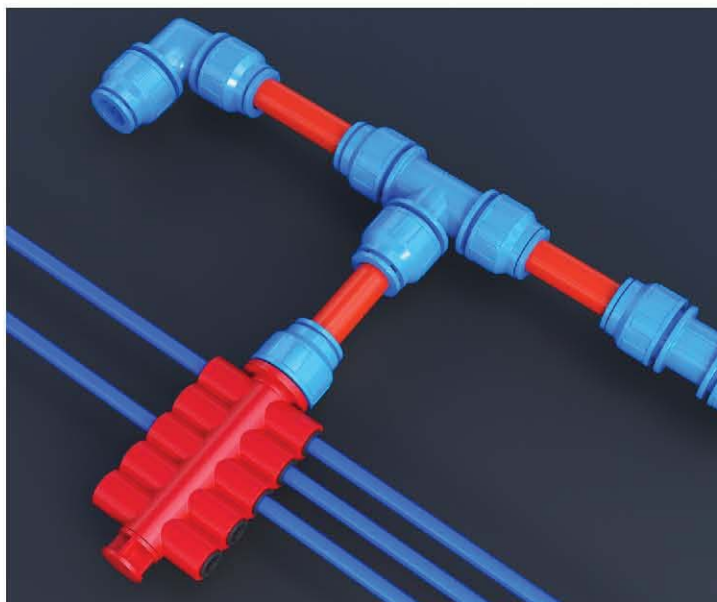


technische Angaben		
	Voll	Akustik
Länge	2000, 1000 mm	
Breite	1250, 625 mm	
Stärke	12,5 mm	
Kühlleistung EN 14240*	60 W/m ² 8,5 K	54 W/m ² 8,5 K
Heizleistung EN 14037*	70 W/m ² 15 K	63 W/m ² 15 K
Rohr	8x1, Abstand 40 mm	
Wassermenge	0,7 l/m ²	
Gewicht der Matte ohne Wasser	10,8 kg/m ²	
Gewicht der Matte mit Wasser	11,5 kg/m ²	
max. Betriebsdruck	4 bar	
max. Betriebstemperatur	50 °C	
Befestigung in der Kassette	333 mm	
Länge Anschlussleitung	1,2 m	



DELGADO® **EASY PUSH**

Das System mit DELGADO® EASY PUSH Armaturen ist für die Installation der Kühlwasserverteilung zwischen dem Verteiler und den DELGADO®-Kühlmatte im Raum über den abgehängten Decken vorgesehen. Es zeichnet sich durch eine einfache Montage aus und minimiert durch sein Sternverbindung die Anzahl der Anschlüsse in der abgehängten Decke, die es an einem Ort zentralisiert.



DELGADO® **VERTEILER**

Der DELGADO®- Verteiler ist für den Einsatz in Heiz- und Kühlsystemen vorgesehen. Es besteht aus einzelnen Segmenten und ermöglicht so eine betriebliche Anpassung der Kreiszahl. Der Verteilerkörper besteht aus wärmebeständigem, mit Glasfasern verstärktem PA-Kunststoff, der eine hohe Widerstandsfähigkeit und lange Lebensdauer gewährleistet. Erhöhte Kondenswasserbeständigkeit und große Dimension prädestinieren den Einsatz in Deckenkühlsystemen.





Vertriebsbüro

Henning Leiser

Postfach 1103 – D-35301 Grünberg

Henning.Leiser@Leiser-Systeme.de

www.Leiser-Systeme.de

Tel: +49-6401-223880 / +49-1704108018

Kühldeckensysteme, Streckmetalldecken,
Sonderdecken und Metalldeckensysteme
aus Metall, Edelstahl und Aluminium