

Vertriebsbüro Henning Leiser

Das Lieferprogramm vom Vertriebsbüro Henning Leiser umfasst fast die gesamte Palette an Deckensystemen und der Abhangdecken aus Metall und/oder Aluminium. Dazu tritt das Unternehmen meist im Namen und Auftrag namhafter europäischer Unternehmen auf, welche die hochwertigen Decken und Systemkomponenten produzieren und liefern.

Durch die optimale Kombination verschiedener Materialien können neben Standardsystemen auch hochwertige Sonderkonstruktionen und projektspezifische Decken, wie zum Beispiel Außendeckensysteme, ballwurfsicher Systeme, Bahnhofsdecken mit hohen lochfreien Querschnitt und mit erhöhten Vandalismusschutz und vieles mehr liefern.

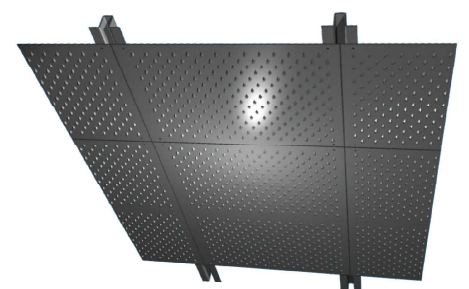
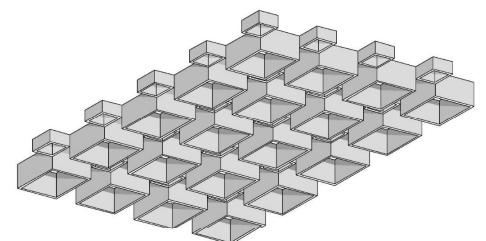
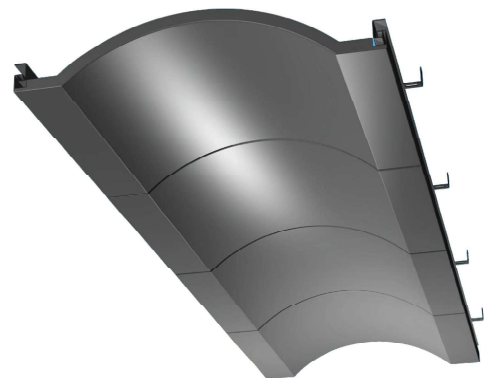
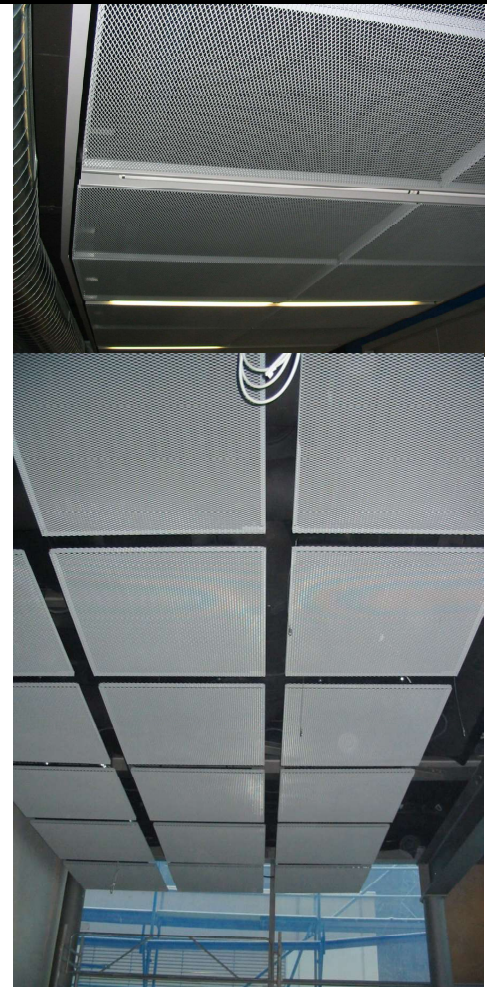
Das Vertriebsbüro Henning Leiser wurde bereits vor der Jahrtausendwende gegründet und vertrat anfangs die Firma VanGeel aus Boxtel (Niederlande), welche später von Chicago Metallic aufgekauft wurde und ab diesem Zeitpunkt unter dem Namen CMB (Chicago Metallic Boxtel) firmierte, sowie deren Tochterunternehmen Dampa aus Dänemark. Etwa 2007 wurde schließlich das Unternehmen in Boxtel geschlossen.

Auch heute noch ist die klassische Metalldecke ein wichtiger Baustein der Lieferpalette vom Vertriebsbüro Henning Leiser, jedoch sind derzeit innovative Produkte, vor allem Streckmetalldecken, hochwertige Designdecken, Paneeldecken, und Rastersysteme (Lichtraster und Breitstegraster) immer mehr in den Vordergrund gerückt, so dass die klassische Metalldecke nur noch ein Baustein zur Erzielung der Wunschdecke des Planers oder Architekten darstellt.

Da auch zukünftig sicherlich der Bedarf an Streckmetalldecken, wie auch der Wunsch hochwertiger Sonderdecken steigen wird, wurde hier die Produktpalette, teils auch durch ergänzende Exklusiv-Partner, kombiniert mit Handelspartner, ausgebaut. Ebenso ist sogar der Bedarf an Lichtrastern wieder verstärkt vorhanden. Alleine in den letzten paar Jahren wurden jährlich mehrere tausend qm. Lichtrastern nach Kundenwunsch gefertigt und geliefert und damit stehen wir nur im Mittelfeld.

Einen Auszug aus unserem Liefersortiment finden Sie auf den nächsten zwei Seiten.

Über Anfragen aus Ihrem Hause bedanken wir uns im Voraus herzlichst.



Vertriebsbüro Henning Leiser

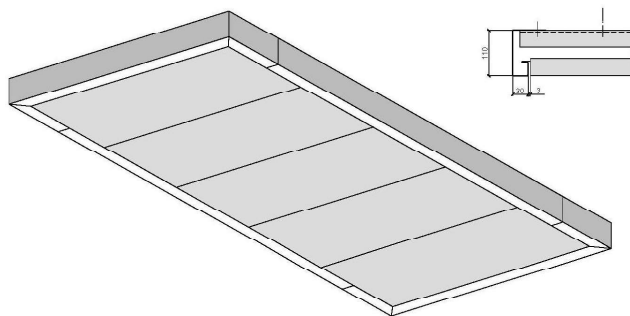
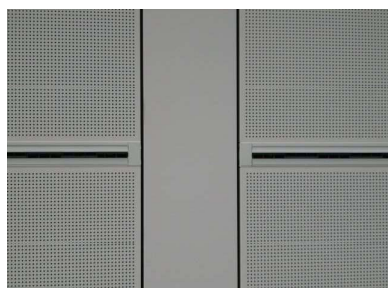
Streckmetalldecken

Streckmetalldecken gibt es in unterschiedlichen Varianten und stellt ein Kernelement unseres Liefersortimentes dar. Streckmetalldecken gibt es als Einlegesystem für Sichtschienen oder Winkelaufgabe, als Einhängesystem, Deckensegel, Raumdecken, Flurdecken, Bahnhofsdecken, Außendecken, Designdecken und vieles mehr. Hier vertreten wir exklusiv Vesmetal in deutschsprachigen Raum.



Metaldecken

Metaldecken gehören noch immer zu einem wichtigen Bestandteil in Büros. Die Vielseitigkeit ist ähnlich wie bei den Streckmetalldecken. Auch werden Metaldecken häufig mit Mäandern zu Kühldecken ergänzt. Im Gegensatz zu den meisten Herstellern, sind wir auch in der Lage kleinere Mengen relativ preiswert anbieten zu können.



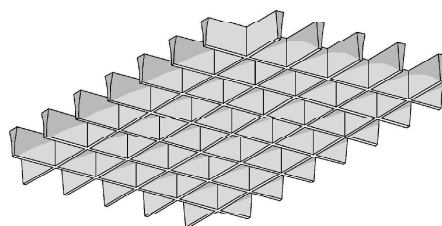
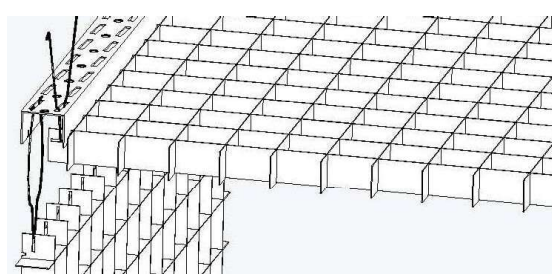
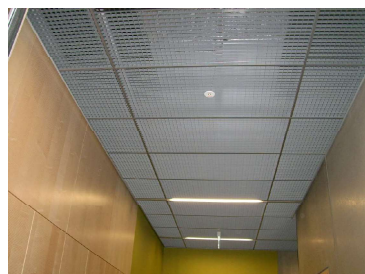
Decken im geschützten Außenbereich

Optimal eignen sich hier abgehängte Unterdecken aus Streckmetall oder Paneeldeckensysteme, welche bezüglich der unterschiedlichen Anforderung im Außenbereich in der Regel eine projektorientierte Statik und gute Planung benötigen.



Lichtrasterdecken

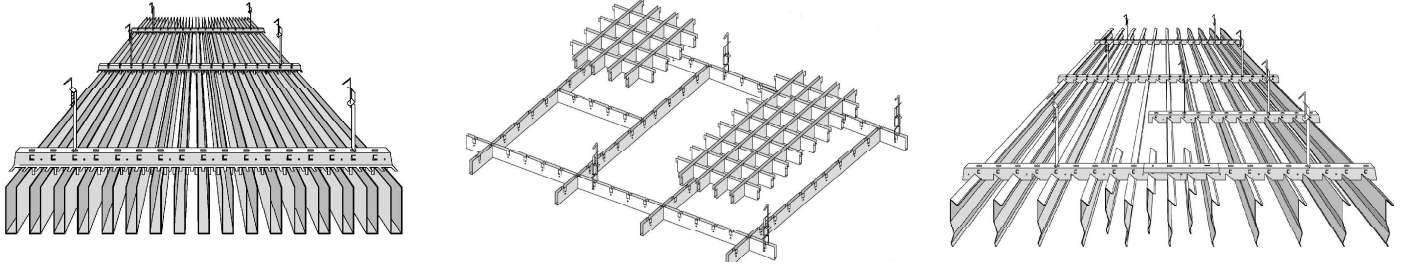
Lichtraster haben einen hohen lochfreien Querschnitt, wo Sprinkleranlagen, Beleuchtungen, Lautsprecher und andere Gewerke direkt hinter der Decke montiert werden können. Die preiswerte Variante wird in T-Sichtschienen eingelegt. Darüber gibt es auch die Möglichkeit das System ohne sichtbare Unterkonstruktion zu liefern, wie auch ein abklappbares System. Lichtraster gibt es aus Aluminium und Kunststoff



Vertriebsbüro Henning Leiser

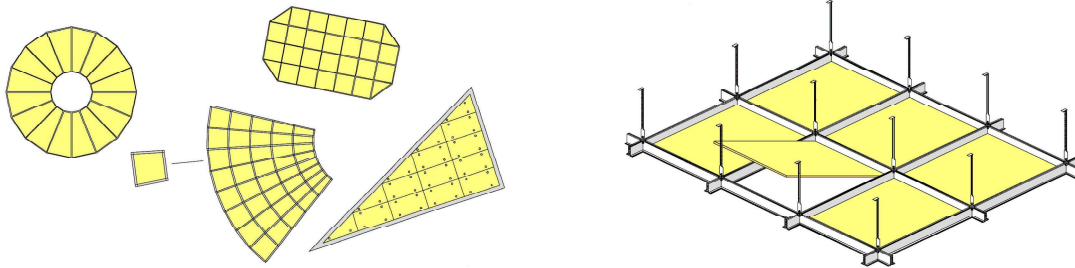
Breitstegraster + Lamellendecken

Hochwertige Breitstegraster und Lamellendecken aus Aluminium und Stahlblech mit unterschiedlichen Ansichtsbreiten, Größe und Farben. Anwendung finden diese Systeme häufig in größeren Kaufhäusern, Flughäfen, Schulen und ähnlichen Einrichtungen.



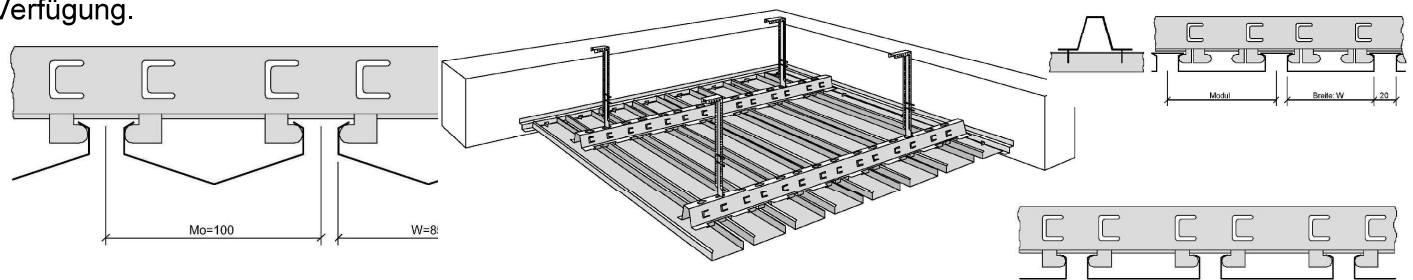
Lichtdecken

Lichtdecken bieten wir aus Spannfolie, Verbundglas und Acrylglas an. Dabei können optisch hochwertige Profilsysteme dem Gesamtbild einen zusätzlichen Akzent setzen. Ebenso können durch flexible Verbindungsteile auch nicht rechteckige Gehrungen erstellt werden.



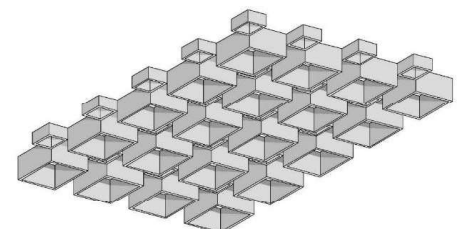
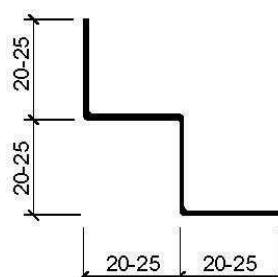
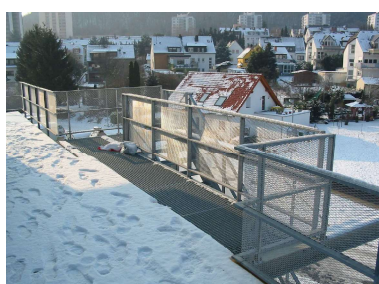
Paneeldeckensysteme

Paneeldecken gibt es aus Aluminium oder Stahl, für den Innenraumbereich, Feuchtraum und Außenbereich, mit geschlossener oder offener Fugenbildung. Ebenso stehen viele Farbvarianten und Kantformen zur Verfügung.



Kantprofile, Streckmetallzuschnitte, Fassaden und andere Deckensysteme

Gerade im Metallbau werden häufig Streckmetallzuschnitte in verschiedenen Formen und Maschengrößen benötigt, welche auch gekantet, verschweißt... angeboten werden können. Ebenso sind wir als Lieferant für Sonderkantprofile, Akustikeinlagen und Sonderdeckensysteme aus viele metallischen Produkten marktaktiv.



Vertriebsbüro Henning Leiser



Besuchen Sie uns auf unserer Homepage oder senden uns eine eMail oder rufen uns einfach an.

<http://www.Leiser-Systeme.de>

Vertriebsbüro Henning Leiser

Welckerstraße 6 - D-35305 Grünberg

Postfach 11 03 – D-35301 Grünberg

Tel: +49 (0) 6401 22388 0

Funk: +49 (0) 170 4108018 (Henning Leiser)

eMail: Henning.Leiser@Leiser-Systeme.de

Homepage: <http://www.Leiser-Systeme.de>